

「境界線をめぐる旅——ヒト・家族・社会から領土・国家・宇宙まで」

受講案内

朝日講座 = 「講義」 + 「演習」



「担当者」とは

- 履修者は一つの講義の「担当者」になる
- 担当者は協力して↓



担当の割り振りについて

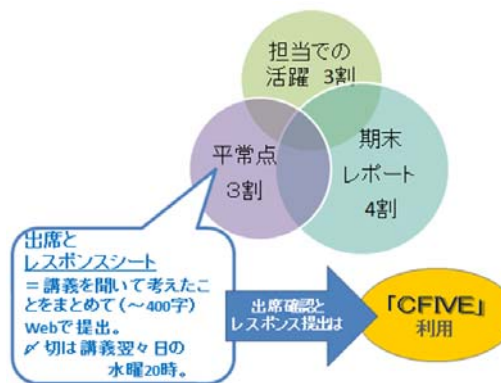
- 履修希望者は明日10/8(火) 23:00までに講座HPの担当希望登録フォームから担当希望回を登録
- 10/10(木)に決定、メール連絡
(* 第二回と第三回の担当はちょっと忙しい日程になります)



【<http://www.u-tokyo-asahikouza.jp/受講者用ページ-コメント担当回希望調査/>】

！注意！ 履修にはこの担当希望登録と正規の履修登録の双方が必要です

成績評価は



CFIVEの利用について



● 「CFIVE」=東大の学習支援システム で

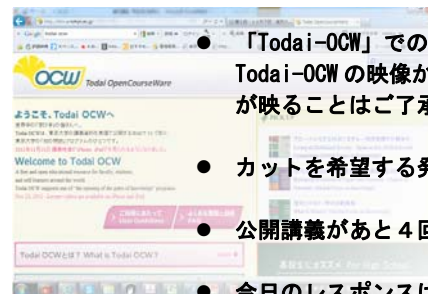
- 出席の確認 ←講義には学生証を忘れずに！
- 資料の配布
- レスポンスや期末レポートの回収

をしますので、10/17までに登録してください。

*まずECCS登録が必要です！

詳しくは→ <http://cfive.ecc.u-tokyo.ac.jp/cfiveinfo/>

その他



● 「Today-OCW」での公開のため撮影します。肖像権についてご理解ください。Today-OCWの映像からは、個人を特定できる情報はカットしますが後ろ姿などが映ることはご了承ください。

● カットを希望する発言がある場合はお知らせ下さい。

● 公開講義があと4回あります。

● 今日のレスポンスは講座ホームページの提出用ページからご提出ください (<http://www.u-tokyo-asahikouza.jp/受講者用ページ-cfive未登録期間レスポンス提出/>)